

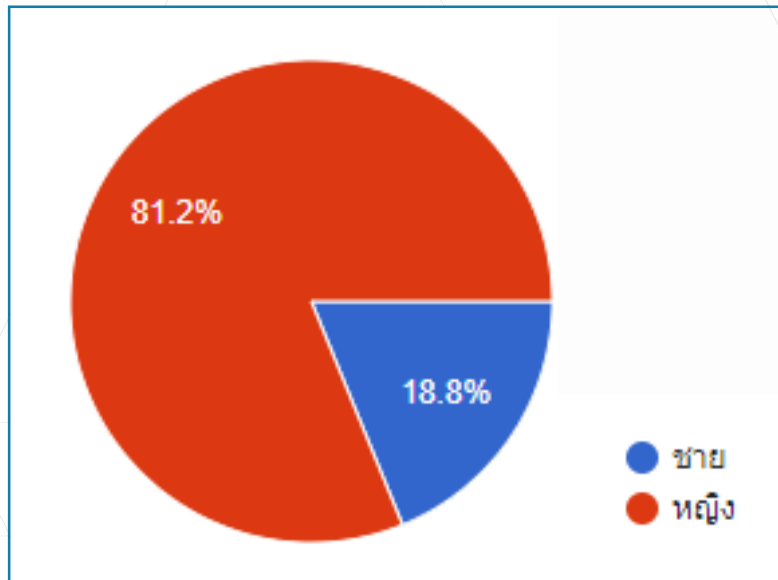


สรุปผลแบบประเมินความคิดเห็นที่มีต่อการจัดการศึกษา  
และการให้บริการ เพื่อสนับสนุนการเรียนรู้ของนักเรียน  
โรงเรียนสาธิตละอออุทิศ มหาวิทยาลัยสวนดุสิต

## ผู้ปกครองนักเรียนระดับปฐมวัย

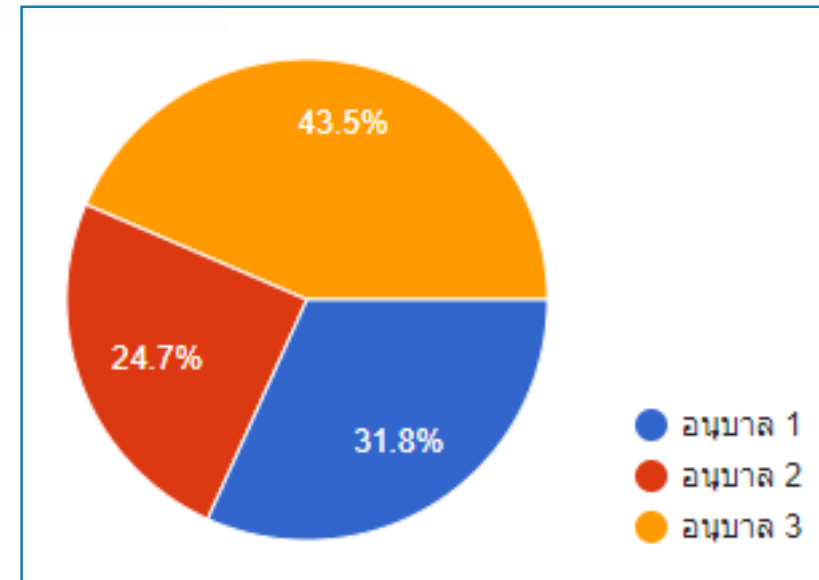
เพศ

คำตอบ 85 ข้อ



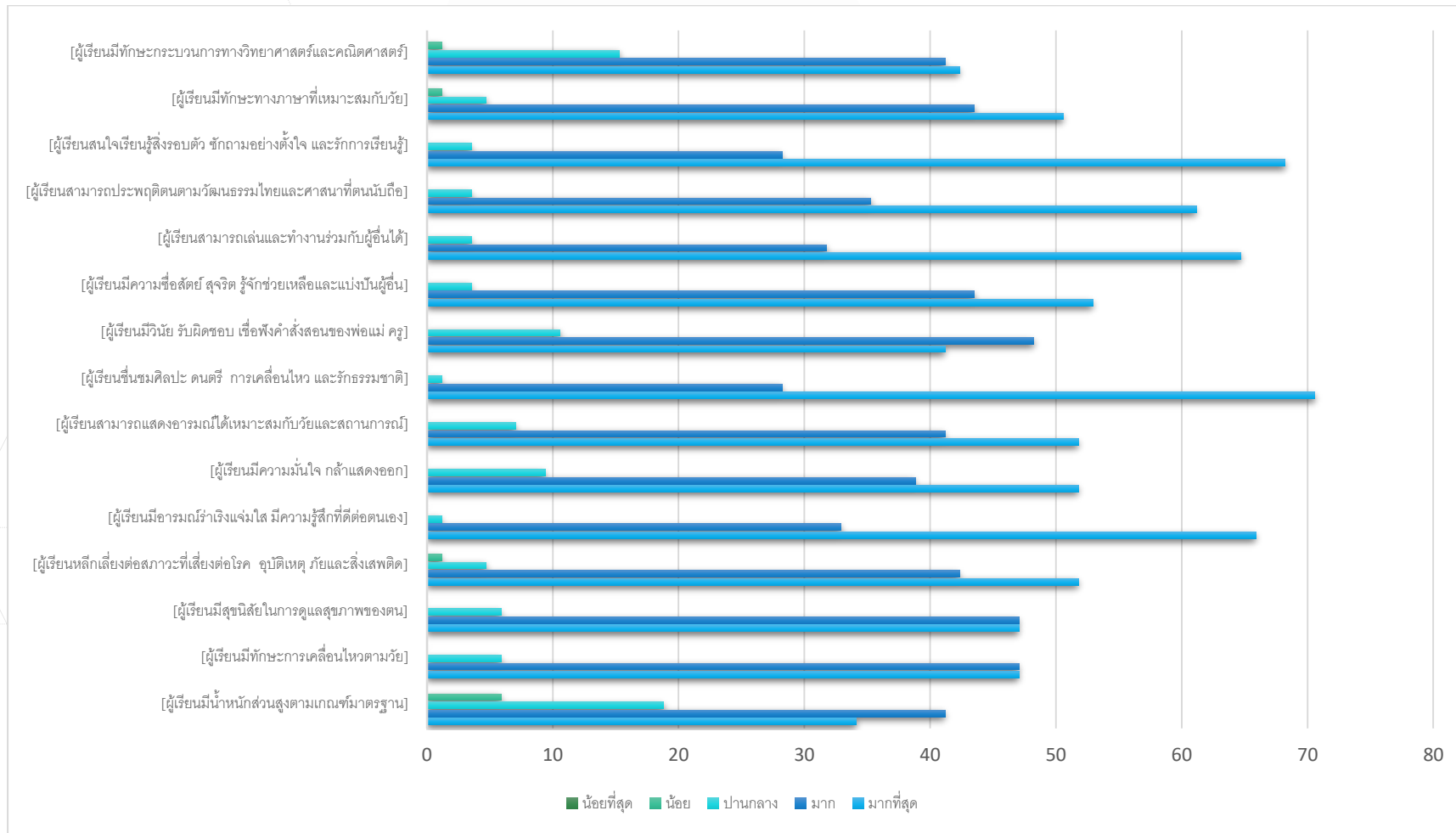
ระดับชั้นเรียนของบุตร

คำตอบ 85 ข้อ



จำนวนผู้ตอบแบบสอบถาม 85 คน คือผู้ปกครองของนักเรียนระดับชั้นปฐมวัย โรงเรียนธิดละอออุทิศ โดยใช้วิธีการเลือกกลุ่มตัวอย่างแบบเจาะจง จากผู้ปกครองที่ส่งบุตรหลานเข้าศึกษาที่โรงเรียนตั้งแต่ระดับบ้านหนูน้อย หรือบ้านสาธิต ซึ่งจำแนกเป็นเพศชาย 16 คน คิดเป็นร้อยละ 18.8 และเพศหญิง 69 คน คิดเป็นร้อยละ 81.2 แบ่งเป็นสายชั้นอนุบาล 1 จำนวน 27 คน คิดเป็นร้อยละ 31.8 อนุบาล 2 จำนวน 21 คน คิดเป็นร้อยละ 24.7 และอนุบาล 3 จำนวน 37 คน คิดเป็นร้อยละ 43.5

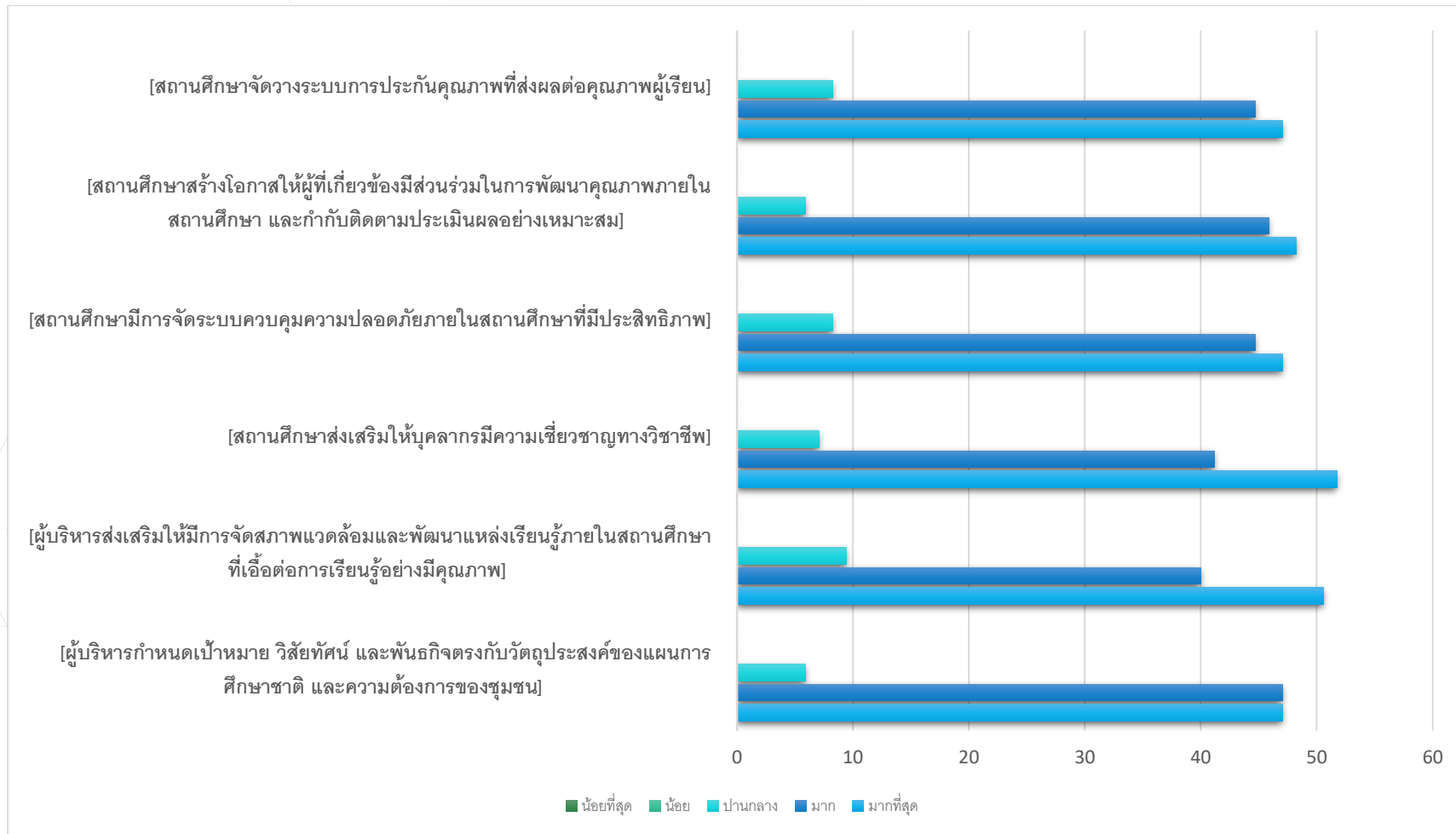
## ความคิดเห็นด้านคุณภาพผู้เรียน



ในด้านคุณภาพผู้เรียนผู้ปกครองของนักเรียนระดับปฐมวัย มีความความคิดเห็นในระดับมากที่สุด 3 อันดับแรกคือ

1. ผู้เรียนชื่นชมศิลปะ ดนตรี การเคลื่อนไหว และรักธรรมชาติ ร้อยละ 71
2. ผู้เรียนสนใจเรียนรู้สิ่งรอบตัว ชักถามอย่างตั้งใจ และรักการเรียนรู้ ร้อยละ 68 และ
3. ผู้เรียนมีอารมณ์ร่าเริงแจ่มใส มีความรู้สึกที่ดีต่อตนเอง ร้อยละ 66

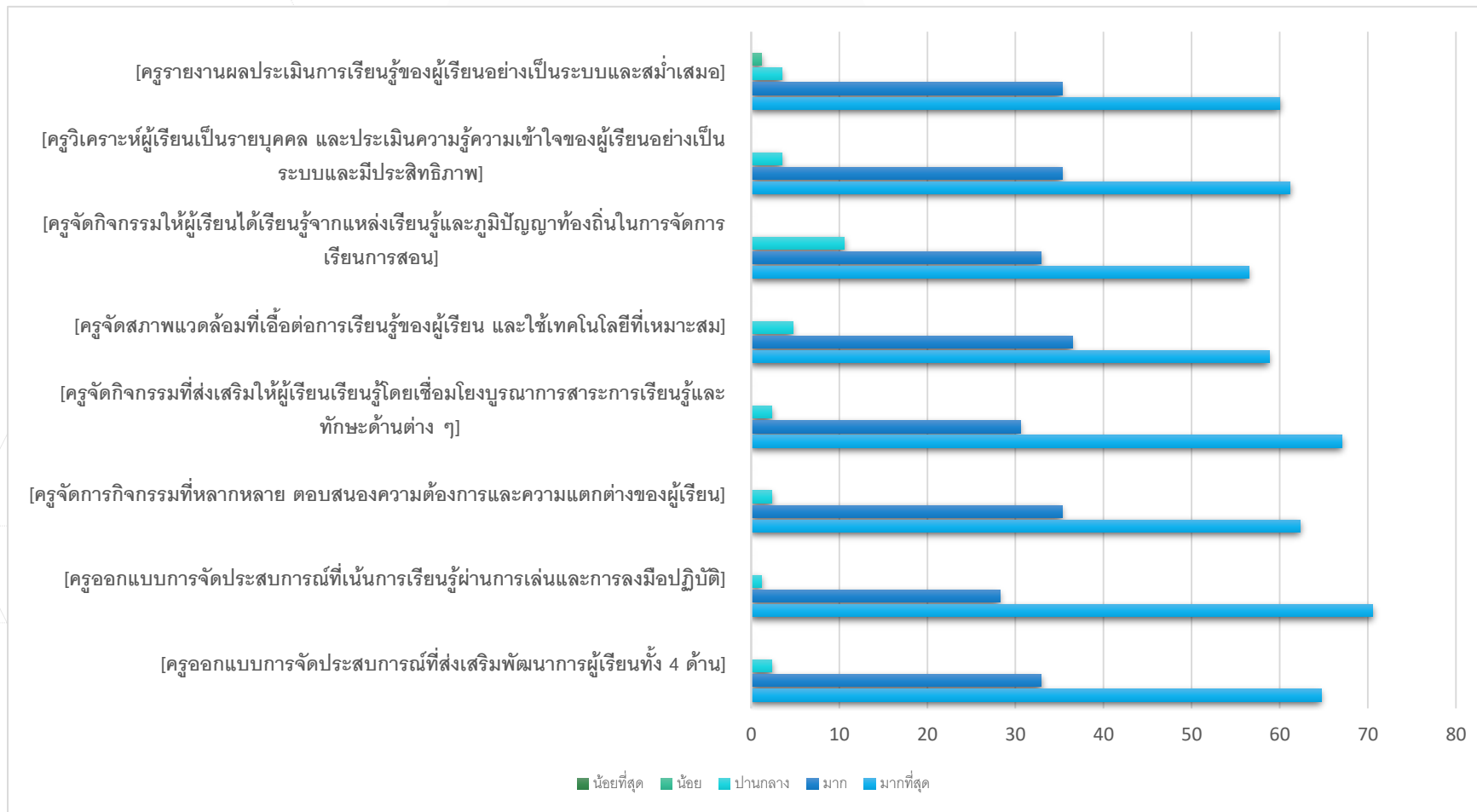
## ด้านกระบวนการบริหารและการจัดการ



ในด้านกระบวนการบริหารและการจัดการผู้ปกครองมีความความคิดเห็นในระดับมากที่สุด 3 อันดับแรกคือ

1. สถานศึกษาส่งเสริมให้บุคลากรมีความเชี่ยวชาญทางวิชาชีพ ร้อยละ 52
2. ผู้บริหารส่งเสริมให้มีการจัดสภาพแวดล้อมและพัฒนาแหล่งเรียนรู้ภายในสถานศึกษาที่เอื้อต่อการเรียนรู้อย่างมีคุณภาพ ร้อยละ 51
3. สถานศึกษาสร้างโอกาสให้ผู้ที่เกี่ยวข้องมีส่วนร่วมในการพัฒนาคุณภาพภายในสถานศึกษาและกำกับติดตามประเมินผลอย่างเหมาะสม ร้อยละ 48

## ด้านการจัดประสบการณ์ที่เน้นเด็กเป็นสำคัญ

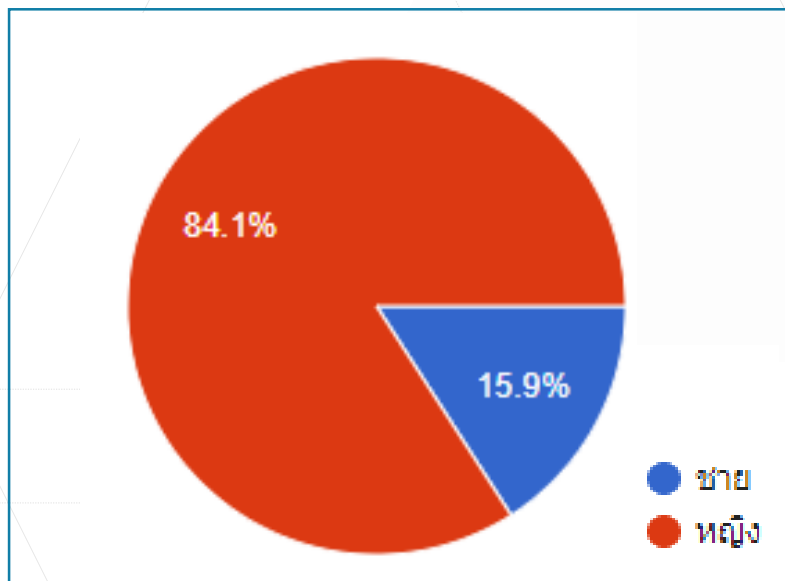


ในด้านการจัดประสบการณ์ที่เน้นเด็กเป็นสำคัญผู้ปกครองมีความความคิดเห็นในระดับมากที่สุด 3 อันดับแรกคือ

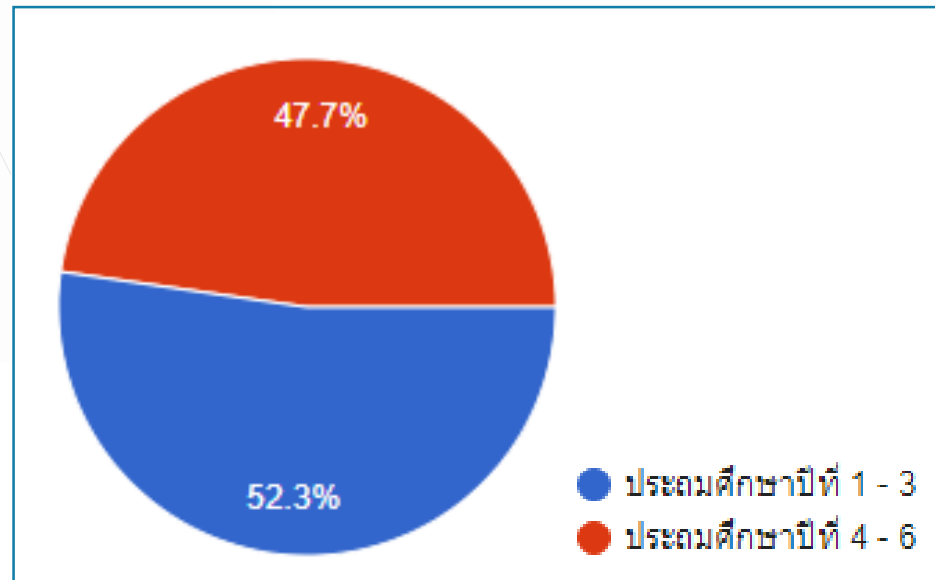
1. ครูออกแบบการจัดประสบการณ์ที่เน้นการเรียนรู้ผ่านการเล่นและการลงมือปฏิบัติ ร้อยละ 71
2. ครูจัดกิจกรรมที่ส่งเสริมให้ผู้เรียนเรียนรู้โดยเชื่อมโยงบูรณาการสาระการเรียนรู้และทักษะด้านต่าง ๆ ร้อยละ 67
3. ครูออกแบบการจัดประสบการณ์ที่ส่งเสริมพัฒนาการผู้เรียนทั้ง 4 ด้าน ร้อยละ 65

## ผู้ปกครองนักเรียนระดับประถมศึกษา

เพศ  
คำตอบ 88 ข้อ



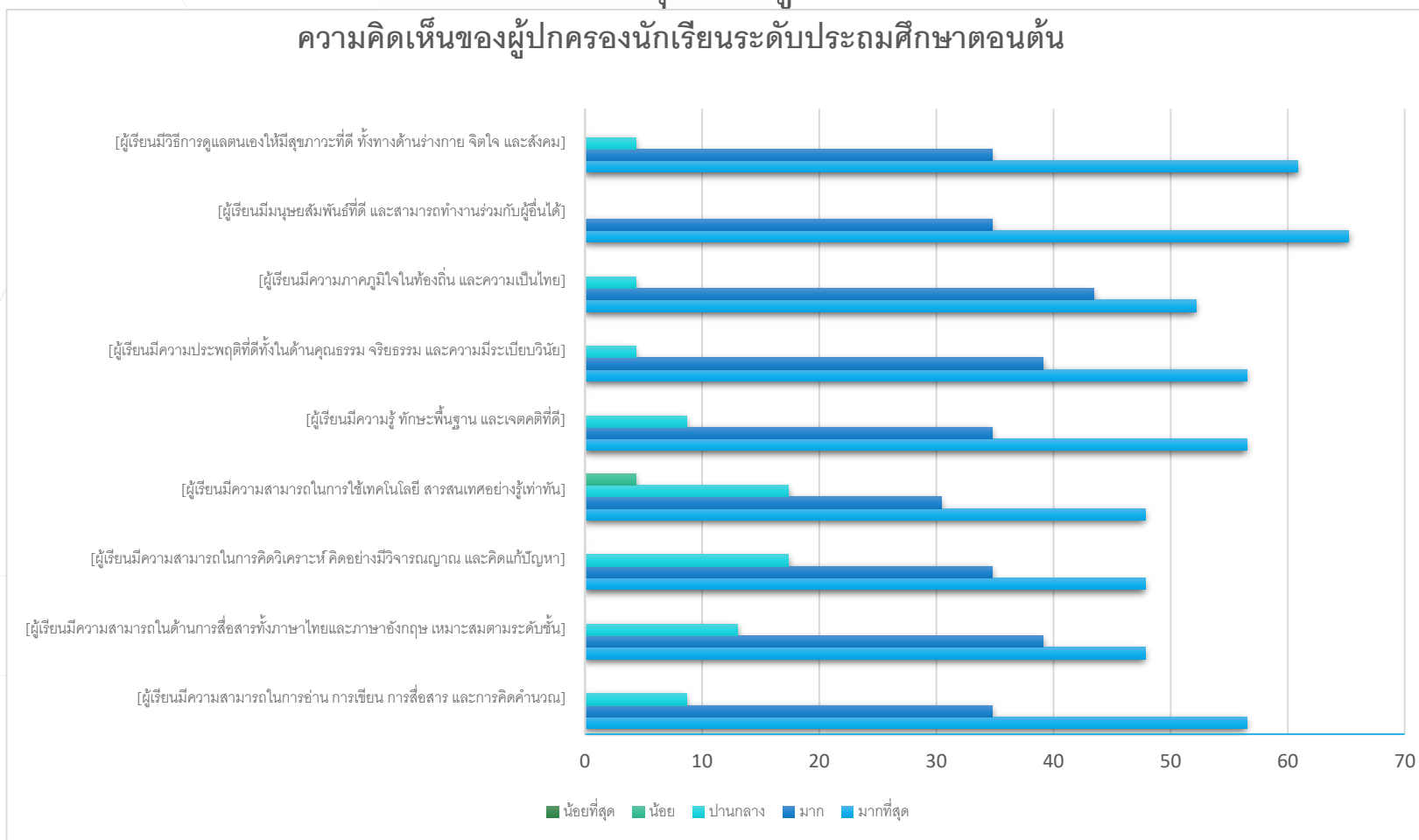
ระดับชั้นเรียนของบุตร  
คำตอบ 88 ข้อ



จำนวนผู้ตอบแบบสอบถามทั้งหมด 88 คน คือผู้ปกครองของนักเรียนระดับชั้นประถมศึกษา โรงเรียนจิตละอออุทิศ โดยใช้วิธีการเลือกกลุ่มตัวอย่างแบบเจาะจง จากผู้ปกครองที่ส่งบุตรหลานเข้าศึกษาที่โรงเรียนตั้งแต่ระดับอนุบาล ซึ่งจำแนกเป็นเพศชาย 14 คน คิดเป็นร้อยละ 15.9 และเพศหญิง 74 คน คิดเป็นร้อยละ 84.1 แบ่งเป็นสายชั้นประถมศึกษาปีที่ 1-3 จำนวน 46 คน คิดเป็นร้อยละ 52.3 และประถมศึกษาปีที่ 4-6 จำนวน 42 คน คิดเป็นร้อยละ 47.7

## ด้านคุณภาพผู้เรียน

### ความคิดเห็นของผู้ปกครองนักเรียนระดับประถมศึกษาตอนต้น

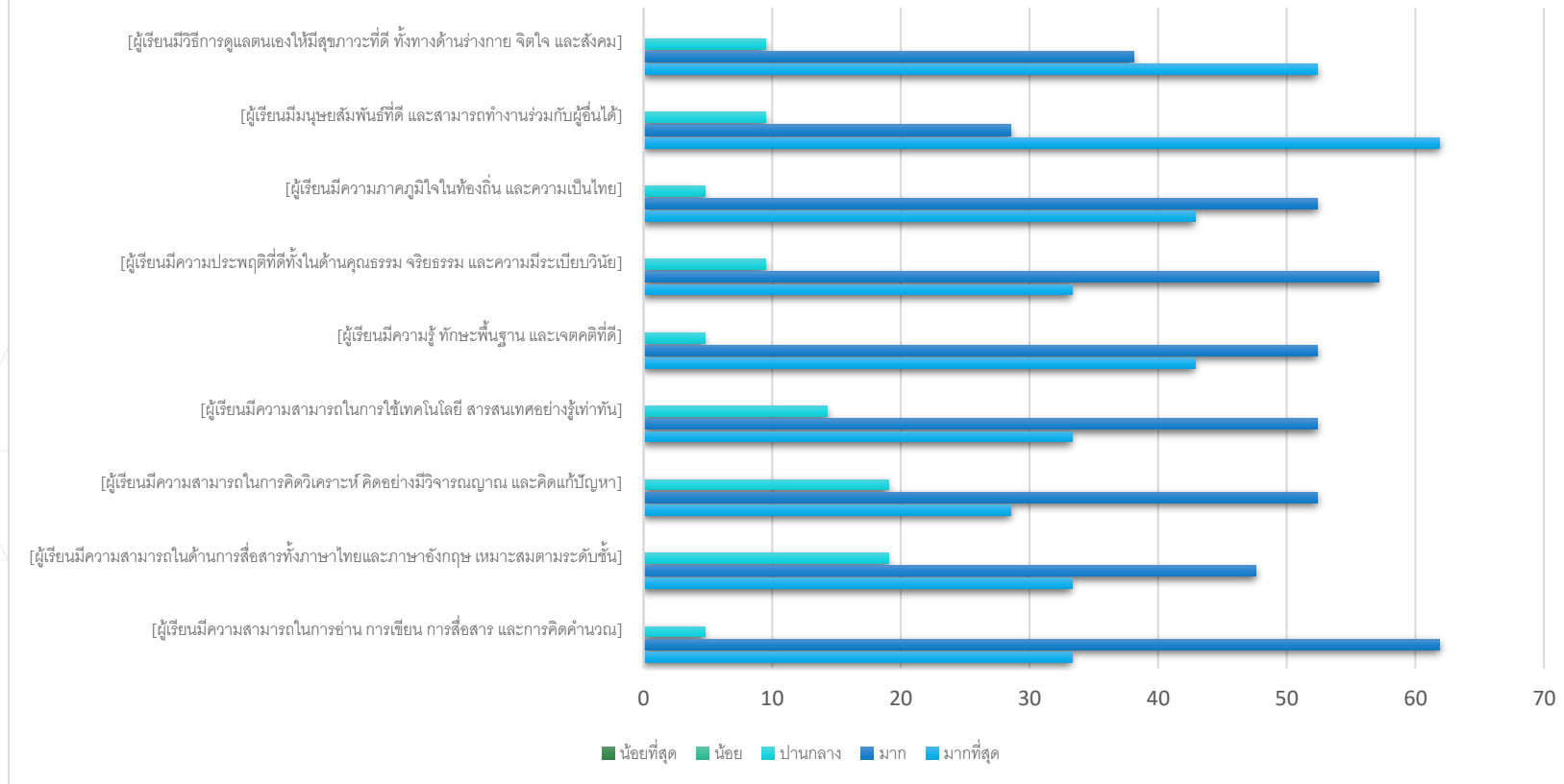


ในด้านคุณภาพผู้เรียนผู้ปกครองของนักเรียนระดับประถมศึกษาตอนต้น มีความความคิดเห็นในระดับมากที่สุด 3 อันดับแรกคือ

1. ผู้เรียนมีมนุษยสัมพันธ์ที่ดี และสามารถทำงานร่วมกับผู้อื่นได้ ร้อยละ 65
2. ผู้เรียนมีวิธีการดูแลตนเองให้มีสุขภาพที่ดี ทั้งทางด้านร่างกาย จิตใจ และสังคม ร้อยละ 61 และ
3. ผู้เรียนมีความรู้ ทักษะพื้นฐาน และเจตคติที่ดี มีความสามารถในการอ่าน การเขียน การสื่อสาร และการคิดคำนวณ และผู้เรียนมีความประพฤติที่ดีทั้งในด้านคุณธรรม จริยธรรม และความมีระเบียบวินัย ร้อยละ 57

## ด้านคุณภาพผู้เรียน

### ความคิดเห็นของผู้ปกครองนักเรียนระดับประถมศึกษาตอนปลาย



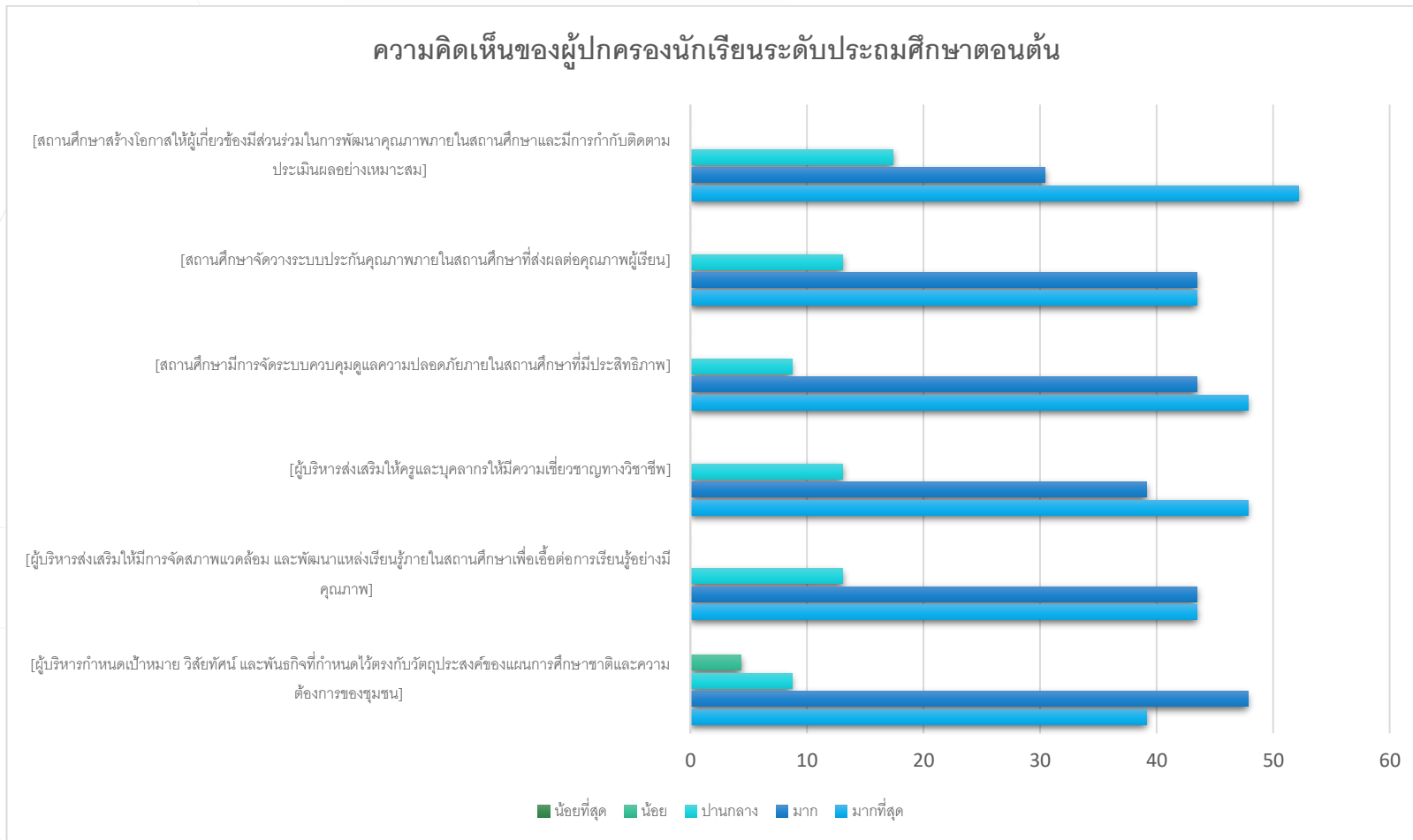
ในด้านคุณภาพผู้เรียนผู้ปกครองของนักเรียนระดับประถมศึกษาตอนปลาย มีความความคิดเห็น 3 อันดับแรกคือ

1. ผู้เรียนมีมนุษยสัมพันธ์ที่ดี และสามารถทำงานร่วมกับผู้อื่นได้ ในระดับมากที่สุด ร้อยละ 62
2. ผู้เรียนมีความสามารถในการอ่าน การเขียน การสื่อสาร และการคิด ในระดับมาก ร้อยละ 62
3. ผู้เรียนมีความประพฤติที่ดีทั้งในด้านคุณธรรม จริยธรรม และความมีระเบียบวินัย ในระดับมาก ร้อยละ 57



## กระบวนการบริหารและการจัดการของสถานศึกษา

### ความคิดเห็นของผู้ปกครองนักเรียนระดับประถมศึกษาตอนต้น

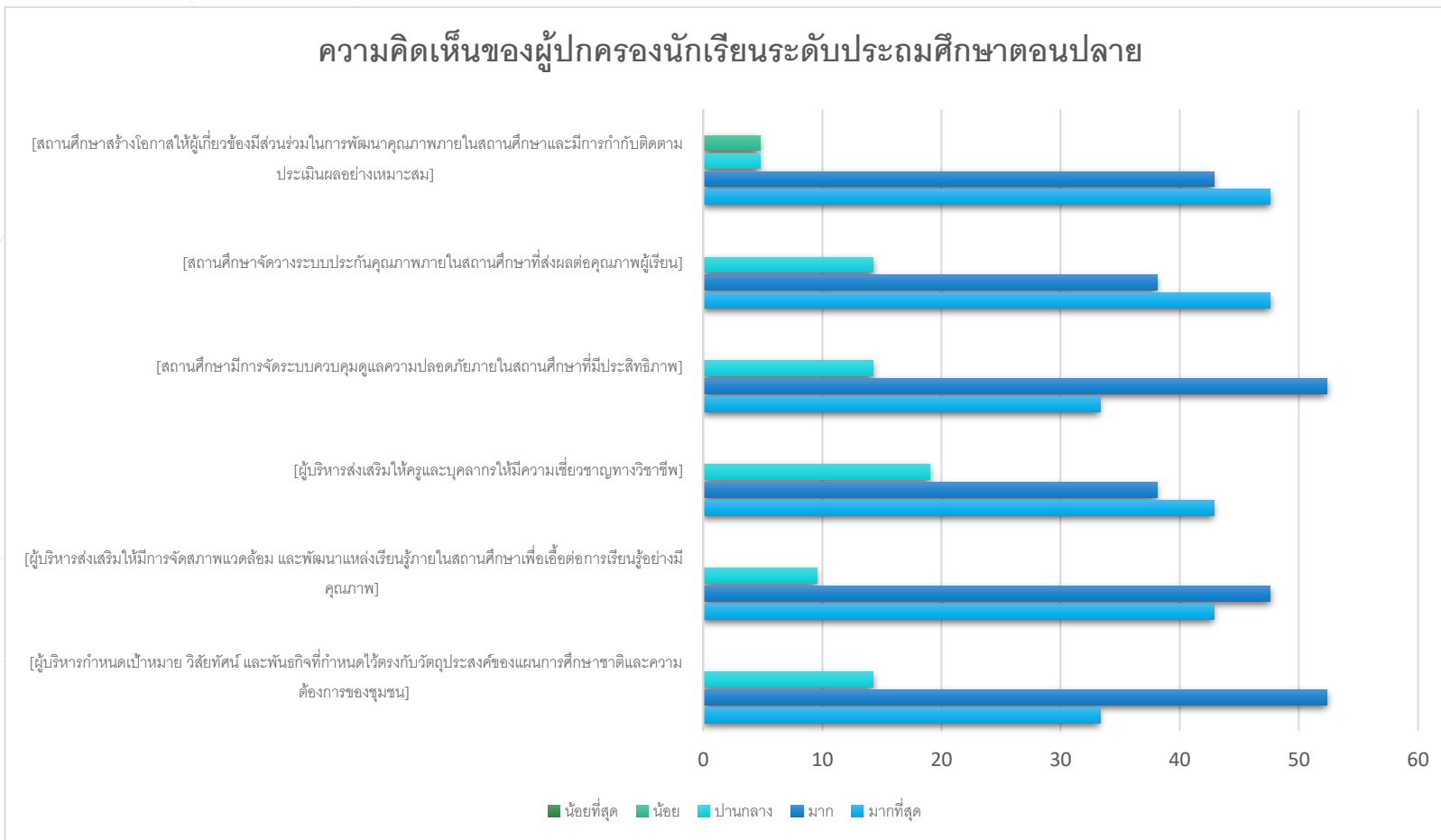


ในด้านคุณภาพผู้เรียนผู้ปกครองของนักเรียนระดับประถมศึกษาตอนต้น มีความความคิดเห็นในระดับมากที่สุด 2 อันดับแรกคือ

1. สถานศึกษาสร้างโอกาสให้ผู้เกี่ยวข้องมีส่วนร่วมในการพัฒนาคุณภาพภายในและมีการกำกับติดตามประเมินผลอย่างเหมาะสม ร้อยละ 52
2. สถานศึกษามีการจัดระบบควบคุมดูแลความปลอดภัยที่มีประสิทธิภาพ และส่งเสริมให้ครูและบุคลากรให้มีความเชี่ยวชาญทางวิชาชีพ ร้อยละ 48
3. ผู้บริหารกำหนดเป้าหมาย วิสัยทัศน์ และพันธกิจที่กำหนดไว้ตรงกับวัตถุประสงค์ของแผนการศึกษาชาติและความต้องการของชุมชน ในระดับมาก ร้อยละ 48

## กระบวนการบริหารและการจัดการของสถานศึกษา

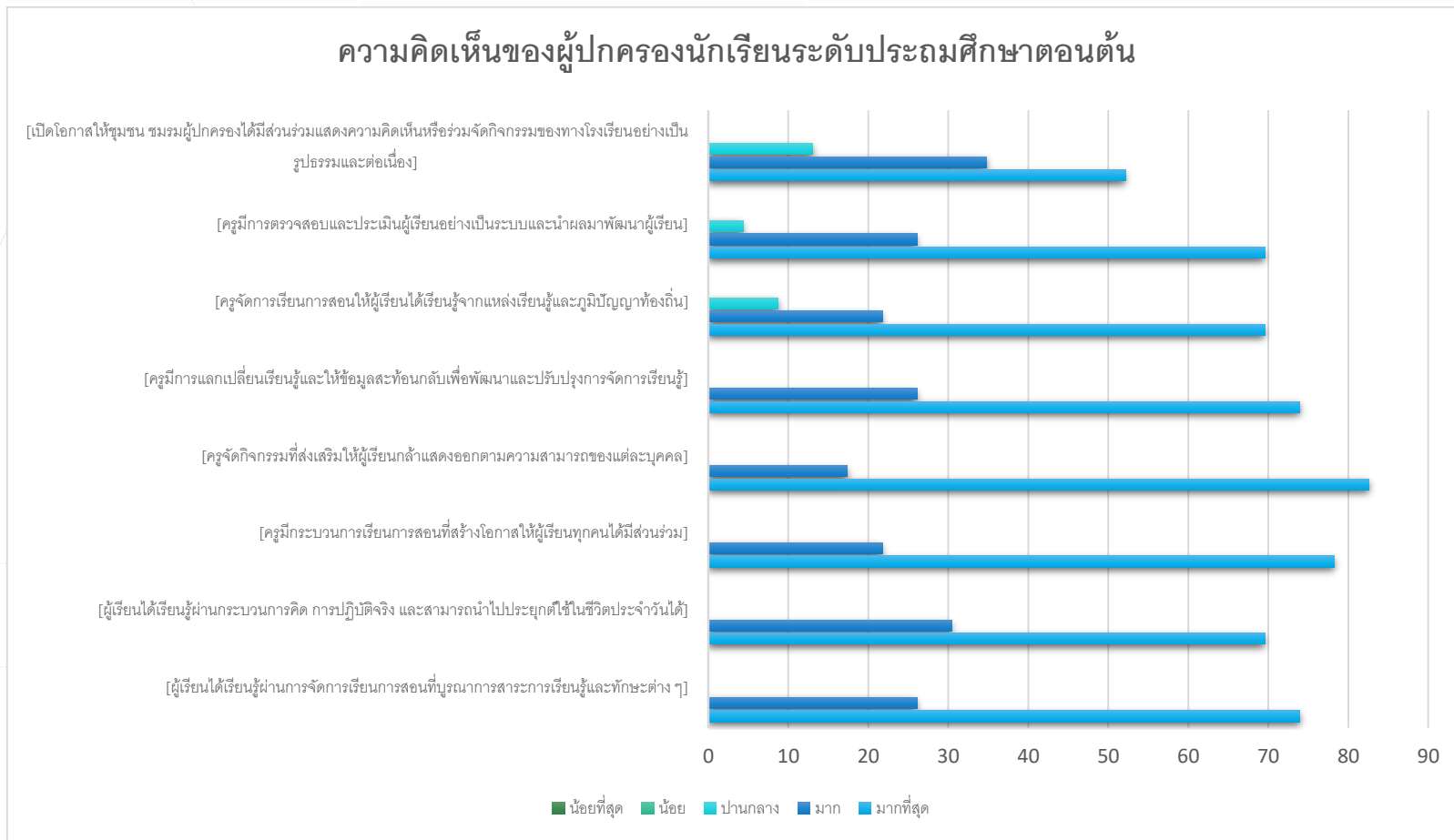
### ความคิดเห็นของผู้ปกครองนักเรียนระดับประถมศึกษาตอนปลาย



ในด้านคุณภาพผู้เรียนผู้ปกครองของนักเรียนระดับประถมศึกษาตอนปลาย มีความความคิดเห็นในระดับมาก 2 อันดับแรกคือ

1. สถานศึกษามีการจัดระบบควบคุมดูแลความปลอดภัยภายในสถานศึกษาที่มีประสิทธิภาพ ร้อยละ 52
2. ผู้บริหารกำหนดเป้าหมาย วิสัยทัศน์ และพันธกิจที่กำหนดไว้ตรงกับวัตถุประสงค์ของแผนการศึกษาชาติและความต้องการของชุมชน ในระดับมาก ร้อยละ 52

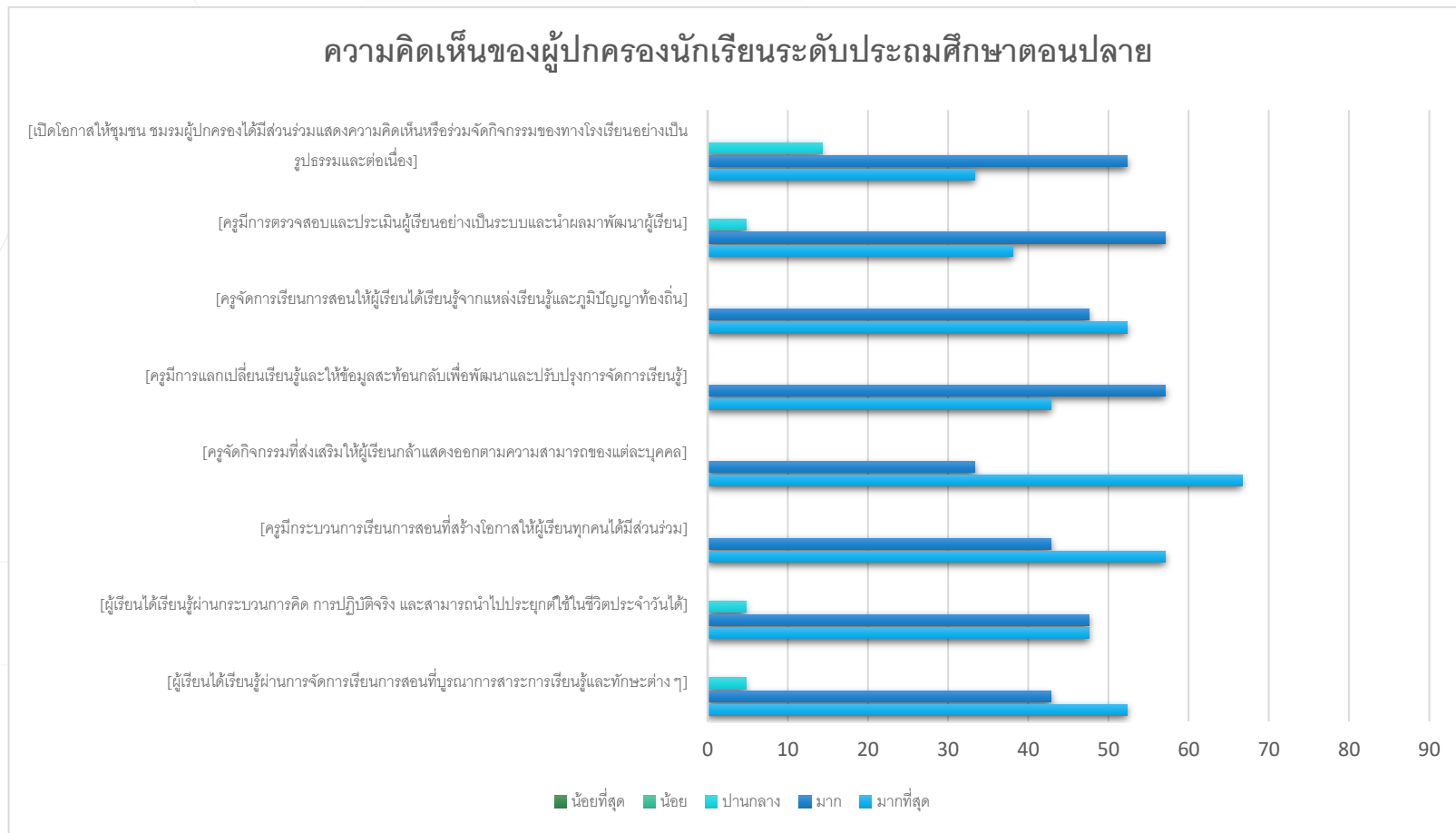
## กระบวนการจัดการเรียนการสอนที่เน้นผู้เรียนเป็นสำคัญ



ในด้านกระบวนการจัดการเรียนการสอนที่เน้นผู้เรียนเป็นสำคัญ ผู้ปกครองมีความความคิดเห็นในระดับมากที่สุด 3 อันดับแรกคือ

1. ครูจัดกิจกรรมที่ส่งเสริมผู้เรียนกล้าแสดงออกตามความสามารถของแต่ละบุคคล ร้อยละ 83
2. ครูมีกระบวนการเรียนการสอนที่สร้างโอกาสให้ผู้เรียนทุกคนมีส่วนร่วม ร้อยละ 78
3. ครูมีการแลกเปลี่ยนเรียนรู้และให้ข้อมูลสะท้อนกลับเพื่อพัฒนาและปรับปรุงการจัดการเรียนรู้ และผู้เรียนได้เรียนรู้ผ่านการจัดการเรียนการสอนที่บูรณาการสาระการเรียนรู้และทักษะต่าง ๆ ร้อยละ 74

## กระบวนการจัดการเรียนการสอนที่เน้นผู้เรียนเป็นสำคัญ



ในด้านกระบวนการจัดการเรียนการสอนที่เน้นผู้เรียนเป็นสำคัญ ผู้ปกครองมีความความคิดเห็นดังนี้

1. ครูจัดกิจกรรมที่ส่งเสริมผู้เรียนกล้าแสดงออกตามความสามารถของแต่ละบุคคล ในระดับมากที่สุด ร้อยละ 67
2. ครูมีกระบวนการเรียนการสอนที่สร้างโอกาสให้ผู้เรียนทุกคนมีส่วนร่วม ในระดับมากที่สุด ร้อยละ 57
3. ครูมีการแลกเปลี่ยนเรียนรู้และให้ข้อมูลสะท้อนกลับเพื่อพัฒนาและปรับปรุงการจัดการเรียนรู้ และครูมีการตรวจสอบและประเมินผู้เรียนอย่างเป็นระบบและนำผลมาพัฒนาผู้เรียน ในระดับมาก ร้อยละ 57